

LS-EXP

Explosion Proof
Disk Load Cell



제품특징

- ▶ 인장/압축타입
- ▶ 밀폐구조
- ▶ 방폭구조 (본질안전, 내압, 분진)
- ▶ IP68 설계

선택사양

- ▶ 인장형 액세서리(로드 엔드 베어링 타입)
- ▶ 압축형 액세서리(로드 버튼, 볼 타입)
- ▶ LS-EXP/본질안전방폭(Ex ia IIC T4) (1~300tf)
- ▶ LS-EXP-D/내압방폭(Ex d IIC T4) (1~50tf)
- ▶ LS-EXP-TD/분진방폭(Ex tD A21 T135°C IP68) (1~50tf)

사용용도

- ▶ 호퍼, 탱크, 사일로 스케일
- ▶ 인장/압축시험기

제품설명

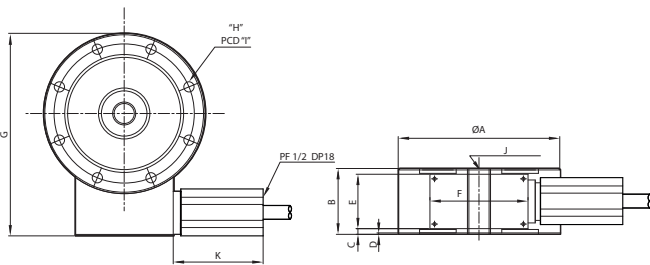
LS-EXP는 스틸 재질의 Canister 타입 로드셀입니다. 방폭형 구조로 설계되어 폭발위험 지역의 방폭형 호퍼 및 탱크, 사일로, 트럭 스케일 등 거친 산업 환경에 적합합니다. 스틸 재질에 IP68의 방수방진 구조로 습기가 많은 환경에 적합합니다

제품사양

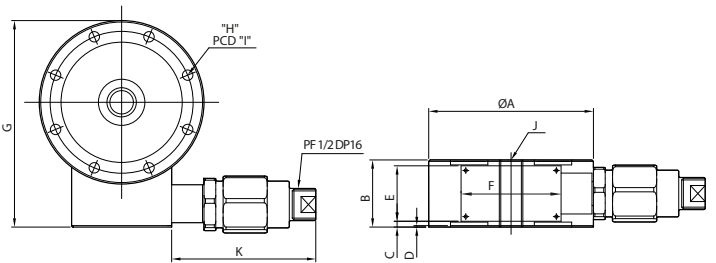
Capacity(R.L.)	tf	1, 2, 3, 5, 10, 20, 30, 50, 100, 200, 300	
정격출력(R.O.) 제로 밸런스	mV / V mV / V	2.0 ± 0.005 / 3.0 ± 0.0075 (200tf, 300tf) 0.0 ± 0.02	
정확도 등급	-	A	B
비직선성	% R.O.	≤ 0.02	≤ 0.05
히스테리시스	% R.O.	≤ 0.02	≤ 0.05
컴바인드 에러	% R.O.	≤ 0.02	≤ 0.05
반복성	% R.O.	≤ 0.01	≤ 0.02
크립(30분)	% R.O.	≤ 0.03	≤ 0.03
크립 복귀(30분)	% R.O.	≤ 0.03	≤ 0.03
분해도	-	≤ 1/5000	≤ 1/2000
한 눈의 값	mV / V	0.0004	0.0001
온도영향	- 영점	%/10°C	≤ 0.03
	- 출력	%/10°C	≤ 0.03
인가전압	- 적정 인가전압	V	10
	- 최대 인가전압	V	28
저항	- 입력저항	Ω	350 ± 3.5
	- 출력저항	Ω	350 ± 3.5
	- 절연저항	MΩ	> 2000
온도보상범위	°C	-10 to + 40	
허용온도범위	°C	-30 to + 80	
재질 및 표면처리	-	스틸 / 도장	
케이블 사양	-	Ø8 x 4P x 5m (10m) (Urethane)	
허용 과부하	% R.L.	150%	
허용 플랫폼 사이즈	mm	No Platform Type	

제품도면

- ▶ 본질안전방폭 (1~300tf)
분진방폭 (1~50tf)



- ▶ 내압방폭 (1~50tf)



Capa.	A	B	C	D	E	F	G	H	I	J	K	Cable(m)
1~3tf	112	46	4	1	38	68	142.5	8-Ø7.1	97.2	M16 x 2	52	5
5tf	120	46	4				151.4	8-Ø9	103.2	M18 x 1.5		
10tf	138	60	11				171	8-Ø11	117.6	M24 x 2		
20~30tf	184	80	21				219.5	8-Ø14	157.6	M39 x 2		
50tf	200	60	11				236	12-Ø14.5	170	M45 x 3		
100tf	278	90	2				315.8	16-Ø16.3	229	M70 x 3		
200tf	355	108	35	393.7	12-Ø26	298	M90 x 3	10				
300tf	355	108	35	393.7	12-Ø28	300.5	M100 x 3					

Capa.	A	B	C	D	E	F	G	H	I	J	K	Cable(m)
1~3tf	112	46	4	1	38	68	142.5	8-Ø7.1	97.2	M16 x 2	98	5
5tf	120	46	4				151.4	8-Ø9	103.2	M18 x 1.5		
10tf	138	60	11				171	8-Ø11	117.6	M24 x 2		
20~30tf	184	80	21				219.5	8-Ø14	157.6	M39 x 2		
50tf	200	60	11				236	8-Ø14.5	170	M45 x 3		