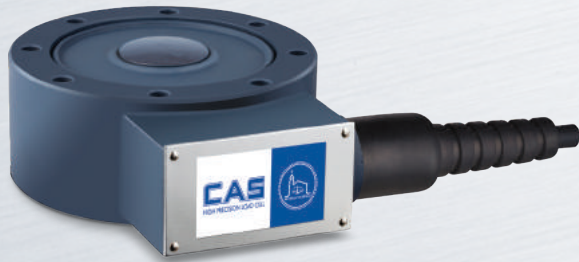


LSC | Disk Load Cell



제품특징

- ▶ 압축타입
- ▶ 로드 버튼 타입 액세서리 일체형 구조
- ▶ 밀폐구조
- ▶ IP67 규격에 준한 설계

사용용도

- ▶ 호퍼, 탱크, 사일로 스케일
- ▶ 압축 시험기

제품설명

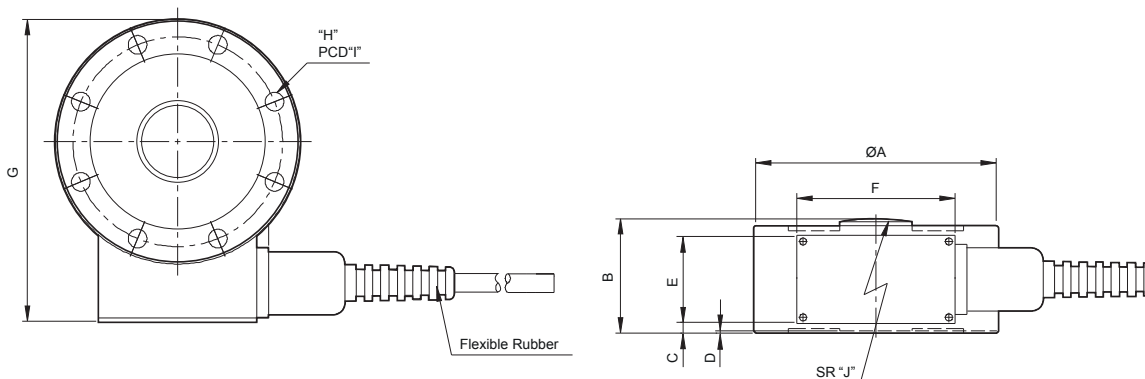
LSC는 스틸 재질의 Disk 타입 로드셀입니다. 밀폐 구조의 압축 타입 로드셀로 호퍼 및 탱크, 사일로 스케일 등 거친 산업 환경에 적합합니다.

제품사양

Capacity(R.L.)	tf	2, 5, 10, 20, 50, 100	
정격출력(R.O.)	mV / V	3.0 ± 0.0075	
제로 밸런스	mV / V	0.0 ± 0.03	
정확도 등급	-	-	
비직선성	% R.O.	≤0.05	
히스테리시스	% R.O.	≤0.05	
컴바인드 에러	% R.O.	≤0.05	
반복성	% R.O.	≤0.02	
크립(30분)	% R.O.	≤0.03	
크립 복귀(30분)	% R.O.	≤0.03	
분해도	-	≤1/2000	
한 눈의 값	mV / V	0.0015	
온도영향	- 영점	%/10°C	≤0.03
	- 출력	%/10°C	≤0.03
인가전압	- 적정 인가전압	V	10
	- 최대 인가전압	V	15
저항	- 입력저항	Ω	350 ± 3.5
	- 출력저항	Ω	350 ± 3.5
	- 절연저항	MΩ	> 2000
온도보상범위	°C	-10 to +40	
허용온도범위	°C	-30 to +80	
재질 및 표면처리	-	스틸 / 도장	
케이블 사양	-	Ø8 X 4P X 5m (10m) (PVC)	
허용 과부하	% R.L.	150	

제품도면

▶ LSC



Capa.	A	B	C	D	E	F	G	H	I	J	Cable(m)
2-5tf	105	35	1	1	30	65	130.7	8-ø7	90	100	5
10tf	120	45	2		38	68	150.4	8-ø9	104.5	100	
20tf	120	45	2		38	68	150.4	8-ø9	104.5	100	
50tf	190.5	57.2	6.4		38	68	225.2	12-ø13.5	159	200	10
100tf	209.2	82.6	19.1		38	68	244.5	4-ø18	171.5	200	