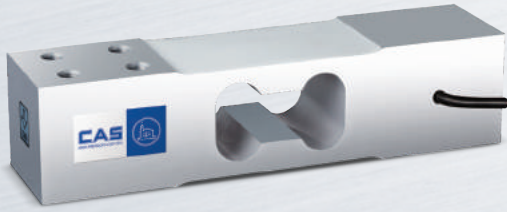


BC-F

Single Point Load Cell



제품설명

BC-F는 알루미늄 재질의 Single point 타입 로드셀입니다. 고용량 로드셀로 대형 사이즈의 상업용/산업용 스케일 및 벤치 스케일 등에 적합합니다.

제품사양

| Capacity(R.L.) | kgf | 200, 300, 400, 600, 700, 1000 | |
|----------------|-----------|-------------------------------|-----------|
| 정격출력(R.O.) | mV / V | 1.2 ± 0.12 | |
| 제로 밸런스 | mV / V | 0.0 ± 0.1 | |
| 정확도 등급 | - | C3 | - |
| 비직선성 | % R.O. | ≤ 0.025 | ≤ 0.03 |
| 히스테리시스 | % R.O. | ≤ 0.025 | ≤ 0.03 |
| 컴바인드 에러 | % R.O. | ≤ 0.025 | ≤ 0.03 |
| 반복성 | % R.O. | ≤ 0.01 | ≤ 0.01 |
| 크립(30분) | % R.O. | ≤ 0.017 | ≤ 0.03 |
| 크립 복귀(30분) | % R.O. | ≤ 0.017 | ≤ 0.03 |
| 분해도 | - | ≤ 1/4000 | ≤ 1/3000 |
| 한 눈의 값 | mV / V | 0.0003 | 0.0004 |
| 온도영향 | - 영점 | %/10°C | ≤ 0.014 |
| | - 출력 | %/10°C | ≤ 0.011 |
| 인가전압 | - 적정 인가전압 | V | 10 |
| | - 최대 인가전압 | V | 15 |
| 저항 | - 입력저항 | Ω | 420 ± 20 |
| | - 출력저항 | Ω | 350 ± 3.5 |
| | - 절연저항 | MΩ | > 2000 |
| 온도보상범위 | °C | -10 to + 40 | |
| 허용온도범위 | °C | -30 to + 80 | |
| 재질 및 표면처리 | - | 알루미늄 | |
| 케이블 사양 | - | Ø6 x 4P x 3m (PVC) | |
| 허용 과부하 | % R.L. | 150 | |
| 허용 플랫폼 사이즈 | mm | 500 x 700 | |

제품특징

- ▶ 압축타입
- ▶ IP65 규격에 준한 설계

선택사양

- ▶ OIML C3급 인증 취득 (OIML R60)

사용용도

- ▶ 벤치 스케일
- ▶ 플랫폼 스케일

제품도면

▶ BC-F

